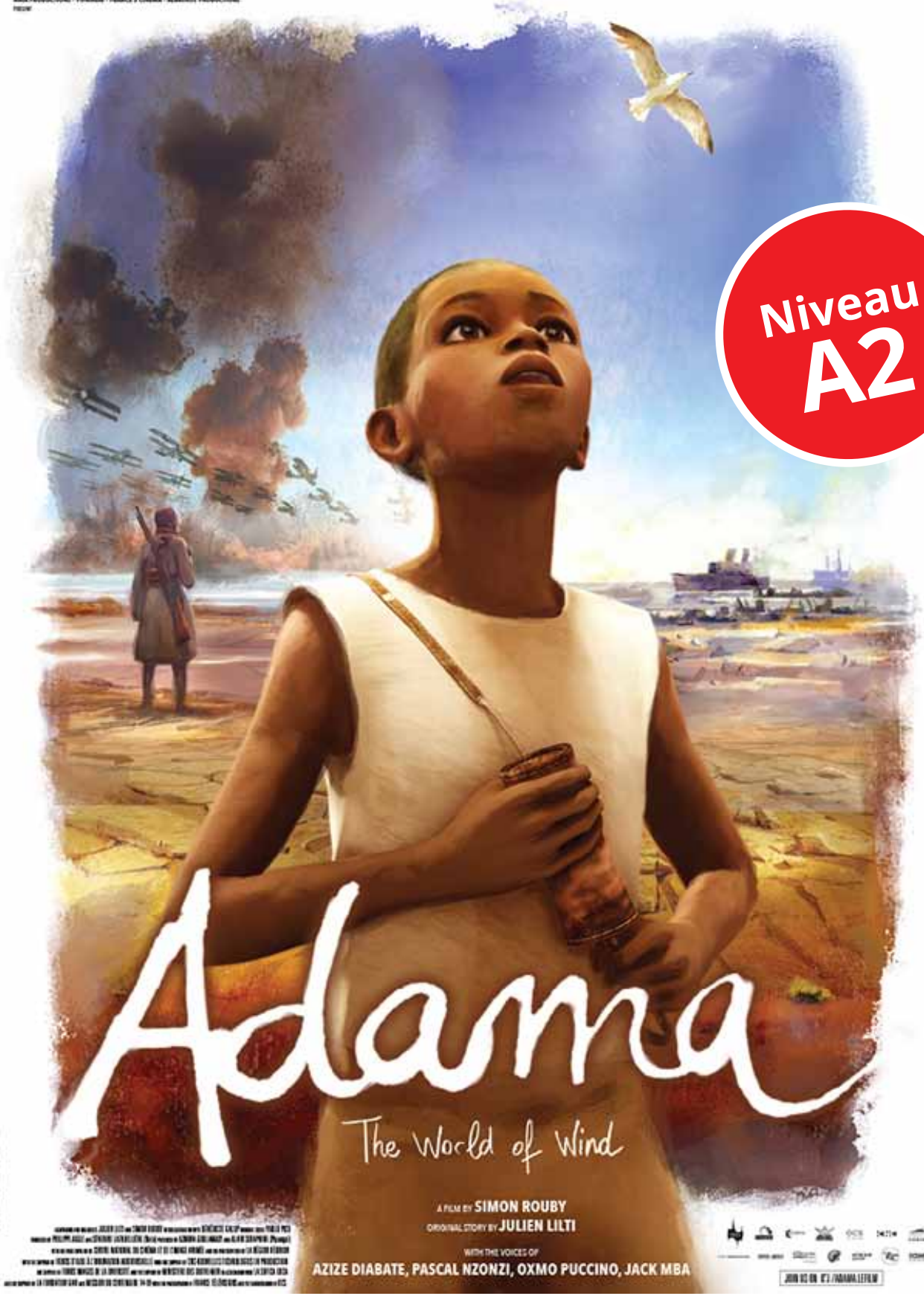


REAL PRODUCTIONS - FINANCE - FRANCE 3 CINEMA - ALBERTI PRODUCTIONS
TELEUT



Niveau
A2

Adamma

The World of Wind

A FILM BY SIMON ROUBY
ORIGINAL STORY BY JULIEN LILTI

WITH THE VOICES OF
AZIZE DIABATE, PASCAL NZONZI, OXMO PUCCINO, JACK MBA

© 2017 Alliance Française de Christchurch

Produit et coproduit par Alliance Française de Christchurch et Alliance Française de Nouvelle-Zélande. Réalisé par Simon Ruby. Scénario et histoire originale de Julien Lilti. Avec les voix de Azize Diabate, Pascal Nzonzi, Oxmo Puccino, Jack MBA. Musique de Jean-François Lespiau. Montage : Jean-François Lespiau. Production : Alliance Française de Christchurch, Alliance Française de Nouvelle-Zélande, France 3 Cinéma, Alberti Productions, TéléUT. Diffusion : Alliance Française de Christchurch, Alliance Française de Nouvelle-Zélande.

Logo of Alliance Française de Christchurch and Alliance Française de Nouvelle-Zélande. Text: JOIN US ON FB /ADAMMALEFILM

alliance française
french film
2017 festival

af
Alliance Française
New Zealand

ilep
International Language
Education Programme



Livret du professeur

Dossier réalisé par

Caroline Pelegrin

Alliance Française de Christchurch

frenchfilmfestival.co.nz/education-outreach/

ADAMA The World of Wind

Niveau A2

Sommaire

3 Fiche technique

Pour travailler avec le film Niveau A2

4 Avant la séance

6 Après la séance



Fiche technique

Réalisateur	Simon ROUBY
Scénario	Simon ROUBY, Julien LILTI
Avec les voix de	Abdoulaye-Azize DIABATE, Oxmo PUCCINO, Pascal NZONZI, Jack AMBA
Musique	Pablo PICO
Pays de production	France
Année de production	2015
Genre	Animation
Durée	1h28
Classification	Tous publics (F), PG Violence (NZ)
Age recommandé	8 ans +

Avant la séance

Activité 1

Observe l'affiche et réponds aux questions :

1. Quel est le titre du film ?

Adama, Le Monde des Souffles.

2. D'après toi, qui est Adama ?

Réponse libre.

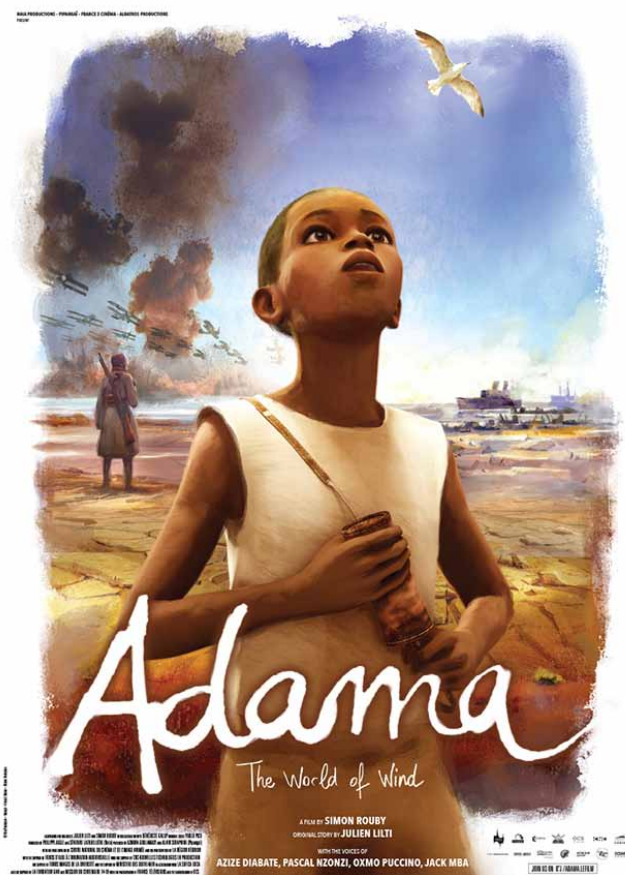
Adama est un enfant africain.

3. Quel animal vois-tu sur l'affiche ?

Un oiseau / un albatros.

4. Regarde bien l'affiche et fais des hypothèses sur l'histoire du film. (Qui ? Où ? Quand ? Quoi ?)

Réponse libre.



Activité 2

Regarde la bande annonce du film et coche la/les bonne(s) réponse(s).

www.youtube.com/watch?v=JZif84QMujM

1. Le personnage principal est :

- Un enfant
- Un passeur (explication du mot par l'enseignant)
- Un soldat

2. Adama et sa famille habitent :

- En France
- En Afrique
- En ville

3. À quelle époque se passe l'histoire ?

- De nos jours
- Au Moyen-âge
- Pendant la 1^{ère} guerre mondiale

4. Adama part :

- Chercher son frère
- En vacances
- À la guerre

5. Qu'est-ce qu'Adama porte autour du cou ?

- Un collier
- Un petit sac
- Une écharpe

Après la séance

Activité 1

Après avoir regardé le film, complète le synopsis suivant. Utilise les mots proposés.

Mot proposés :

Nassaras — frère — souffles — mer — inquiet —
Verdun — village — armée — traverse — port

En 1916, Adama, 12 ans, vit dans un village isolé d'Afrique de l'Ouest.

Un soir, il voit son grand frère Samba quitter brutalement

le Pays des Falaises pour le Monde des souffles où règnent

les guerriers Nassaras. Inquiet, Adama décide de

partir à sa recherche. Dans un port, il découvre que son frère s'est

engagé dans l' armée française et qu'il vient de prendre

la mer pour rejoindre la France.

Pour le retrouver, Adama traverse les mers et monte au Nord,

jusqu'aux lignes de front de la Première Guerre mondiale, à Verdun.

Précisions apportées par l'enseignant :

L'enseignant précise aux élèves que le film se déroule en 1916 durant la Première Guerre mondiale. Il explique oralement le conflit européen aux élèves et indique le rôle des colonies (et pourquoi pas celui des troupes néo-zélandaises).

Activité 2

Quelles sont les qualités d'Adama ?

Coche les bonnes réponses.

responsable	X
naïf	
courageux	X
timide	
patient	X
perdu	
déterminé	X
gentil	X
sympathique	X
peureux	
intelligent	X
égoïste	

Activité 3

Consigne :

Adama décrit sa famille.

Complète soit avec un adjectif possessif (mon, ma, mes, tes, etc...) soit avec un membre de la famille (père, mère, etc...), puis entoure la bonne proposition quand il y a des mots en gras.



Exemple : Voici **ma** petit / **petite** famille.

Samba, c'est mon **frère** . Je l'admire beaucoup.

Mais, **mes** parents sont très **inquiètes** / **inquiet** / **inquiets** pour **son** avenir.

Ma **mère** est **calme** / **calmes et doux** / **douce**

et mon **père** est **sérieux** / **sérieuse** et **protecteur** / **protectrice**.

Moi, j'aime **ma /notre** vie paisible au village.

Les personnages du film

Activité 1

Connais-tu les personnages du film ?

Associe les descriptions aux personnages correspondants.

Samba	●	●	Je suis française, j'ai un frère, je travaille dans un bar, et j'aide Adama à aller à la gare.
Abdou	●	●	Je suis français, je vis dans la rue, je conduis Adama à Paname.
Djo	●	●	Je suis le grand frère d'Adama et je travaille pour les Nassaras.
Maximin	●	●	Je suis soldat, je protège Adama et je porte des lunettes.
Elsa	●	●	Je suis passeur, je porte un chapeau bizarre et je joue de la flûte.

Activité 2

Maintenant, écris les noms des personnages sous les images.



Abdou



Adama



Djo



Maximin



Elsa



Samba

Activité 3

Où Adama voit-il les autres personnages ? Coche la ou les bonnes réponses.



En Afrique	<input checked="" type="checkbox"/>	<input checked="" type="checkbox"/>	<input type="checkbox"/>	<input type="checkbox"/>
Sur le bateau	<input checked="" type="checkbox"/>	<input checked="" type="checkbox"/>	<input checked="" type="checkbox"/>	<input type="checkbox"/>
À Paris	<input type="checkbox"/>	<input type="checkbox"/>	<input checked="" type="checkbox"/>	<input checked="" type="checkbox"/>
À Verdun	<input checked="" type="checkbox"/>	<input checked="" type="checkbox"/>	<input type="checkbox"/>	<input type="checkbox"/>

Le voyage d'Adama

Activité 1

a) Retrouve le nom des différents lieux où se trouve Adama.
Écris sous les images. Lieux :

- Paname
- Le port en Afrique
- Un village français
- Le Monde des Souffles
- Le village derrière la falaise
- Verdun
- Le port en France

b) Numérote-les de 1 à 7 pour les mettre dans l'ordre chronologique d'apparence dans le film.
Écris les chiffres dans les ronds.



6

Paname



5

Un village français



7

Verdun



3

Le port en Afrique



4

Le port en France



2

Le Monde des Souffles



1

Le village derrière la falaise

Activité 2 Les moyens de transport

Pendant son voyage, Adama utilise plusieurs moyens de transport.

Complète avec À ou EN. Adama se déplace :



___ **À** ___ pied



___ **En** ___ bateau



___ **En** ___ camion

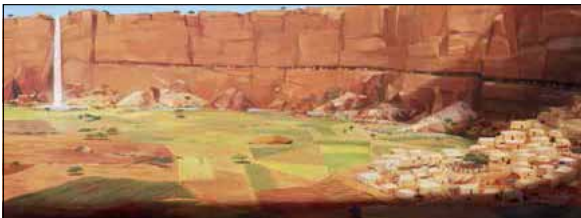


___ **En** ___ train

Activité 3 Parler de la météo

Le temps change beaucoup pendant le voyage d'Adama.

Pour chaque image, dis le temps qu'il fait.



- Il neige et il fait froid.
- Il fait beau et il fait chaud.
- Il y a du soleil et de la pluie.



- Il y a du vent et il fait chaud.
- Il pleut et il y a du vent.
- Il neige et il fait froid.



- Il fait beau et il y a des nuages.
- Il fait beau et il fait des nuages.
- Il y a du vent et de la pluie.



- Il y a de la pluie.
- Il y a du vent.
- Il neige.

Activité 4 Vocabulaire

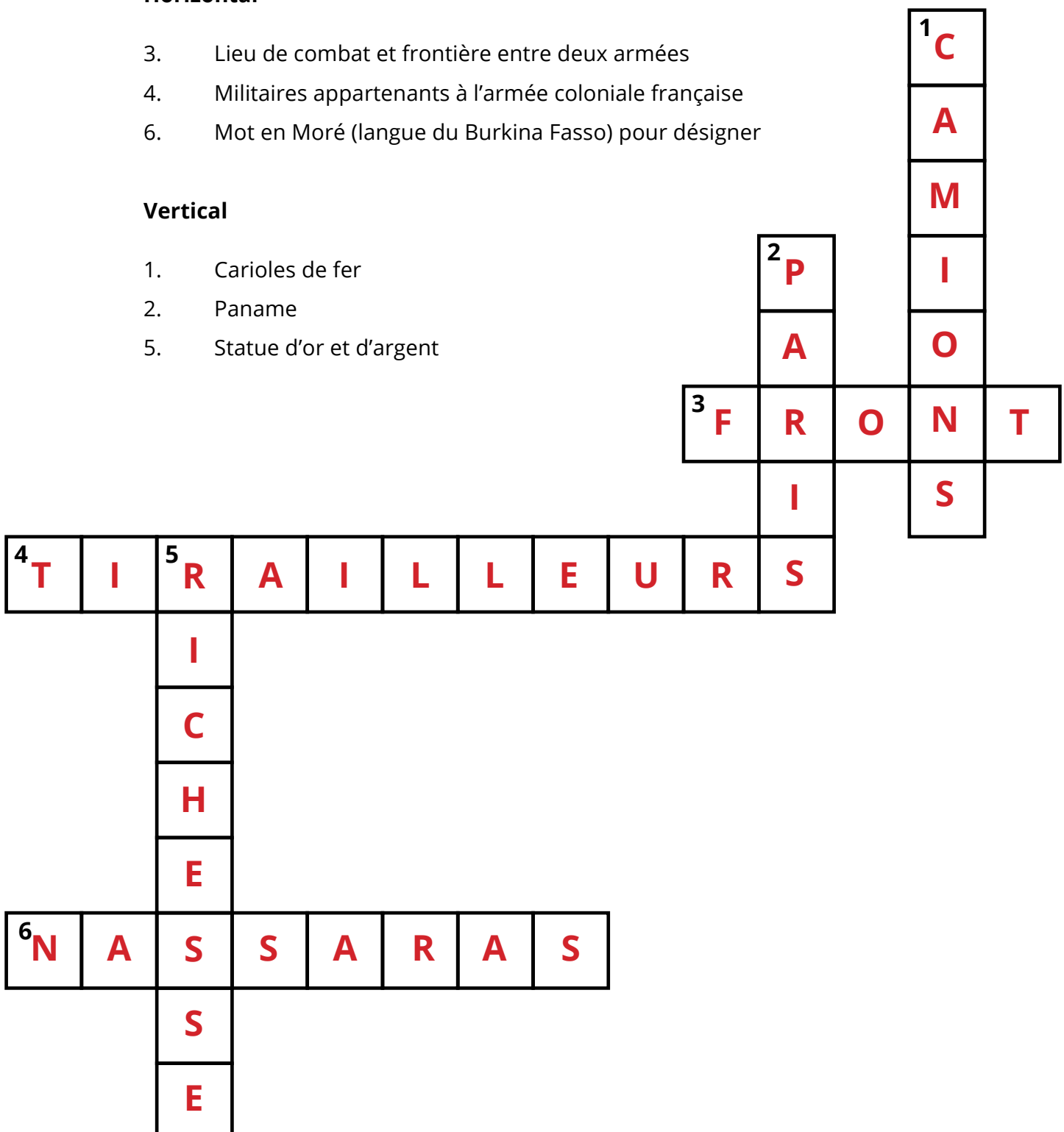
Pendant son voyage, Adama découvre des lieux, des mots, des objets et des symboles. Aide-le à trouver leur signification à l'aide des définitions et place-les dans la grille de mots croisés.

Horizontal

3. Lieu de combat et frontière entre deux armées
4. Militaires appartenants à l'armée coloniale française
6. Mot en Moré (langue du Burkina Fasso) pour désigner

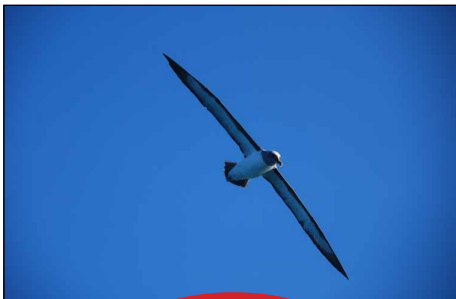
Vertical

1. Carioles de fer
2. Paname
5. Statue d'or et d'argent



Activité 5

a. Quel animal suit Adama durant tout son voyage ? Entoure la bonne réponse.



Un oiseau

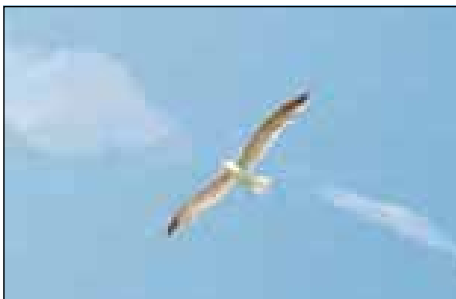


Une chèvre



Un cheval

b. Voici différents moments où l'oiseau apparaît dans le film.



Lors de la cérémonie



Dans le désert



Dans la ville en Afrique



Au port en France



À Paris, au café l'Albatros



À Verdun

Qu'annonce cet oiseau ?

Quel est son rôle dans l'histoire ?

Réponse libre.

L'Albatros est un oiseau de mer. Il annonce la présence des Nassaras.

Son rôle est d'indiquer à Adama le chemin jusqu'à son frère.

Précisions apportées par l'enseignant :

Le film se situe en Afrique où les croyances et traditions spirituelles sont très fortes. De nombreuses tribus africaines croient aux présages et aux signes. Ce film en contient donc plusieurs : l'oiseau, mauvais présage et guide d'Adama, mais aussi les flèches sur les murs de la grotte et sur le sable (traces de pneus), ainsi que le sorcier.

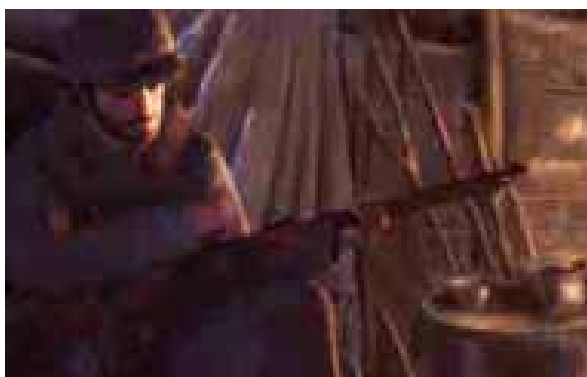


À Verdun, dans les tranchées

Activité 1

Que font les soldats dans les tranchées ?

Associe les images avec les descriptions.



- Ils écrivent des lettres.
 - Ils jouent aux cartes.
 - Ils préparent les armes.
- Red lines connect the images to the descriptions: the top image connects to 'Ils jouent aux cartes.', the middle image connects to 'Ils écrivent des lettres.', and the bottom image connects to 'Ils préparent les armes.'

