

METROPOLITAN FILMEXPORT, ORIGAMI FILMS et BEE FILMS
Présentent

Avec la participation de
**Cécile
DE FRANCE**

**Léonie
SOUCHAUD**

Avec la participation de
**Stéphane
DE GROOTD**

Un film de Lola **DOILLON**

le voyage de **Fanny**

Une incroyable histoire
de bravoure et de solidarité.



D'après l'histoire vraie de **Fanny BEN-AMI** parue aux Éditions du Seuil

Avec **Fantine HARDUIN** **Juliane LEPOUREAU** **Ryan BRODIE** **Anaïs MEIRINGER** **Lou LAMBRECHT** **Igor VAN DESSEL** **Malonn LÉVANA** **Lucien KHOURY**

METROPOLITAN FILMEXPORT, ORIGAMI FILMS et BEE FILMS présentent le film "Le voyage de Fanny" de Lola Doillon avec Fantine Harduin, Juliane Lepoureux, Ryan Brodie, Anaïs Meiringer, Lou Lambrecht, Igor Van DesSEL, Malonn Lévana, Lucien Khoury. Réalisé et coproduit par Lola Doillon. Avec la participation de Cécile de France, Léonie Souchaud, Stéphane de Grootd. Musique de Pierre Cottet. Montage de Magali Bézac. Directeur de la photographie Jérôme Prêtre. Réalisation de Lola Doillon. Production de Lola Doillon, Lionel Lacroix, Franck Soubeyran. Coproduction de Lola Doillon, Lionel Lacroix, Franck Soubeyran, Franck Soubeyran, Franck Soubeyran. Distribution en France par Les Éditions du Seuil. Distribution en Belgique, Pays-Bas, Luxembourg, Suisse, Espagne, Italie, Portugal, Grèce, République tchèque, Hongrie, Roumanie, Pays-Bas, Espagne, Italie, Portugal, Grèce, République tchèque, Hongrie, Roumanie par Les Éditions du Seuil. Distribution en France par Les Éditions du Seuil. Distribution en Belgique, Pays-Bas, Luxembourg, Suisse, Espagne, Italie, Portugal, Grèce, République tchèque, Hongrie, Roumanie par Les Éditions du Seuil. Distribution en France par Les Éditions du Seuil. Distribution en Belgique, Pays-Bas, Luxembourg, Suisse, Espagne, Italie, Portugal, Grèce, République tchèque, Hongrie, Roumanie par Les Éditions du Seuil.

AU CINÉMA LE 18 MAI

alliance française
**french film
2017 festival**

af
Alliance Française
New Zealand

ilep
Instituts für
Europa- und
Landschaftslehre



Livret du professeur

Dossier réalisé par
Marianne Baudron et Maud Duron
Alliance Française d'Auckland

frenchfilmfestival.co.nz/education-outreach/

LE VOYAGE DE FANNY

Niveaux A1/A2/B1

Sommaire

3 Fiche technique

Pour travailler avec le film en classe avec le niveau A1

4 Avant la séance

5 Après la séance

Pour travailler avec le film en classe avec le niveau A2

8 Avant la séance

10 Après la séance

Pour travailler avec le film en classe avec le niveau B1

12 Avant la séance

13 Après la séance

Fiche technique

Réalisatrice	Lola DOILLON
Scénario et dialogues	Lola DOILLON et Anne PEYREGNE
D'après l'œuvre de	Fanny BEN-AMI
Avec	Léonie SOUCHAUD (Fanny), Fantine HARDOUIN (Erika), Juliane LEPOUREAU (Georgette), Cécile DE FRANCE (Madame Forman)
Pays de production	France, Belgique
Année de production	2015
Genre	Aventure, drame
Durée	1h35
Classification	Tous publics (F), PG Violence, coarse language, some scenes may disturb (NZ)
Age recommandé	10 ans +

Activités A1

Avant la séance

Observe l'affiche et réponds aux questions :

1. Combien de personnages vois-tu sur l'affiche ?

Huit (cinq filles et trois garçons).

2. Où sont-ils ?

Ils sont dans la nature OU à la montagne
OU à la campagne.

3. Que font-ils ?

Ils courent.

4. Dis où est Fanny sur l'image.

Elle est au centre de l'affiche,
elle porte une robe rouge.



Regarde la bande-annonce

Coche sur la liste les choses que tu vois :

<input checked="" type="checkbox"/> une lettre	<input type="checkbox"/> un parapluie	<input checked="" type="checkbox"/> une valise	<input type="checkbox"/> un bateau
<input type="checkbox"/> un avion	<input checked="" type="checkbox"/> une radio	<input type="checkbox"/> la mer	<input checked="" type="checkbox"/> une carte d'identité
<input checked="" type="checkbox"/> une peluche	<input checked="" type="checkbox"/> un train	<input type="checkbox"/> une cascade	<input checked="" type="checkbox"/> une marionnette

Activités A1

Après la séance

Activité 1.

Où sont les personnages ? Regarde les photos et complète les phrases.



a. Elles sont **dans la chambre.**



b. Il est **dans l'école OU dans la salle de classe.**



c. Ils sont **à la montagne OU dans la nature.**



d. Elles sont **dans la forêt.**



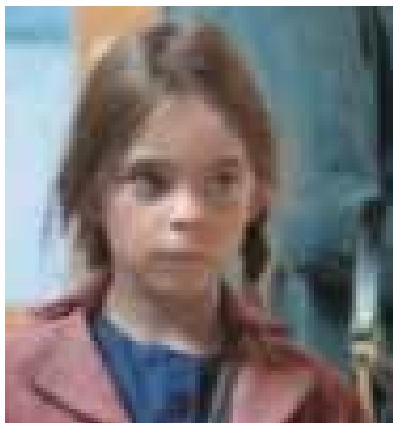
e. Elles sont **à la gare.**



f. Elle est **dans la cuisine (de la pension).**

Activité 2

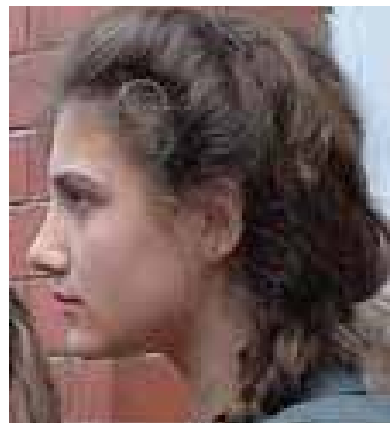
Qui est qui? Associe chaque personnage du film à l'information correcte :



Georgette



Fanny



Diane



Élie/ Étienne



Madame Forman



Maurice

1. Je suis l'héroïne du film : **Fanny**
2. Je suis la plus jeune sœur de Fanny : **Georgette**
3. J'aide les enfants à fuir : **Madame Forman**
4. Je suis très courageux devant les policiers : **Maurice**
5. Les gens pensent que je suis muette : **Diane**
6. Je travaille dans la cuisine de la pension : **Élie/ Étienne**

Activité 3

Ecris la carte postale de Fanny à sa mère.

A la fin du film, Fanny et ses sœurs sont en sécurité en Suisse. Fanny écrit une carte postale à sa mère pour lui donner des nouvelles. Elle dit **où elles sont**, ce qu'**elles font** et leurs **impressions**.

Réponse libre.

CARTE POSTALE

CORRESPONDANCE

ADRESSE

.....

.....

.....

Activités A2

Avant la séance

Activité 1

Observe l'affiche et décris-la :

1. Que vois-tu ?

Des enfants, une montagne,
des arbres, la nature, le ciel bleu...

2. Où sont-ils ?

Ils sont dans la nature OU à
la montagne OU à la campagne.

3. A ton avis, quelle est la relation
entre les personnes
(amis, cousins, frères et sœurs ?)



Réponse libre.

Activité 2

Regarde la bande-annonce et réponds aux questions suivantes :

1. A quelle époque se passe le film ?

- Pendant la Seconde Guerre Mondiale
- Aujourd'hui
- Au Moyen-Age

2. Dans quel pays vont-ils ?

- En Suisse
- En Italie
- En Angleterre

3. Comment voyagent-ils ? (plusieurs réponses possibles)

- En train
- En avion
- A cheval
- En voiture
- En bateau
- A vélo
- A pied

4. Comment s'appellent les sœurs de Fanny ?

- Rachel et Erika
- Marie et Georgette
- Erika et Georgette

Après la séance

Activité 1

Complète le synopsis avec les mots suivants :

Voyage — courageuse — l'amitié — une pension — la frontière — fuir

A seulement 12 ans, Fanny a la tête dure ! Mais c'est surtout une jeune fille **courageuse** qui, cachée dans **une pension**, loin de ses parents, s'occupe de ses deux petites sœurs. Quand elle doit **fuir** précipitamment, Fanny devient responsable d'un groupe de huit enfants, et part pour un dangereux **voyage** à travers la France occupée pour rejoindre **la frontière** suisse. Entre les peurs, les fous rires partagés et les rencontres inattendues, le petit groupe apprend l'indépendance, découvre la solidarité et **l'amitié**.

Activité 2

Compare les personnages !

Utilise le vocabulaire de la liste suivante pour comparer les caractères des personnages en utilisant les expressions "plus...que / moins... que / aussi...que". Tu peux aussi compléter avec tes propres mots :

Timide — courageux/courageuse grand/grande — petit/petite
jeune — âgé/âgée sérieux/sérieuse — souriant/souriante



Fanny et Madame Forman

Exemple :
Fanny est aussi courageuse que Madame Forman.



Etienne et Victor

Exemple :
Etienne est plus grand que Victor.

Activités B1

Avant la séance

Activité 1

Observe l'affiche et réponds aux questions suivantes :

1. Que vois-tu ?

Des enfants qui courent dans la montagne.

2. A ton avis, où et quand se passe l'histoire ?

Réponse libre.

3. Fais des suppositions : de quoi va parler le film ?

Réponse libre.



Activité 2

Regarde la bande-annonce.

A partir des informations de la bande-annonce, écris le synopsis du film :

Réponse libre.

Après la séance

Activité 1

Le contexte historique.

Observe la carte et place les noms de pays suivants :

la France, l'Allemagne, l'Italie, la Suisse.

L'Europe aujourd'hui



Activité 2

Observe les deux cartes de l'Europe ci-dessous. Quelles différences remarques-tu ?

La France est coupée en deux (le professeur peut faire remarquer la ligne de démarcation qui séparait initialement la zone libre au sud et la zone occupée au nord).

En 1943, année où se passe le film, la France est entièrement occupée).

L'Allemagne est beaucoup plus grande (due à l'invasion de la Pologne et à l'annexion de l'Autriche et de l'Alsace-Lorraine).



L'Europe en 1943
(au moment de l'histoire du film)



L'Europe aujourd'hui

Activité 3

Réflexion et discussion.

Discute avec ton camarade de ces questions :

1. A quelle époque se passe le film ? Pendant la Seconde Guerre Mondiale.
2. Que sais-tu de cette période ? Réponse libre.
3. Pour quelles raisons les enfants doivent-ils fuir et se cacher ? A cette époque les Juifs sont persécutés par les Allemands et le régime de Vichy. Les enfants du film sont juifs et doivent donc fuir en Suisse, pays neutre, pour sauver leur vie.
4. Pourquoi y a-t-il des Français qui aident les enfants à fuir et d'autres qui les en empêchent ? A l'époque, la France est occupée et le régime de Vichy (gouvernement de l'époque) collabore avec les Allemands. Certains Français refusent de se soumettre aux Allemands et à Vichy, ce sont les « résistants » (que veut rejoindre Etienne). D'autres Français aident le régime de Vichy et les Nazis (on les appelle les « collaborateurs »). Ce sont ces derniers qui veulent empêcher les enfants de fuir en Suisse.



